



cdi
SOMOS CChC

CATEDRAL DE PISA

le

EL TIPO DE TENDIDO
tiene como el objeto
en la actualidad de presentar
en el exterior un aspecto
y monumental de la gran obra

EL COMPLEJO DE MOVIMIENTO
entramado para responder
a las leyes de geometría

... CALLE GALILEI

... de ...

CADENA DE VALOR DE LA CONSTRUCCIÓN

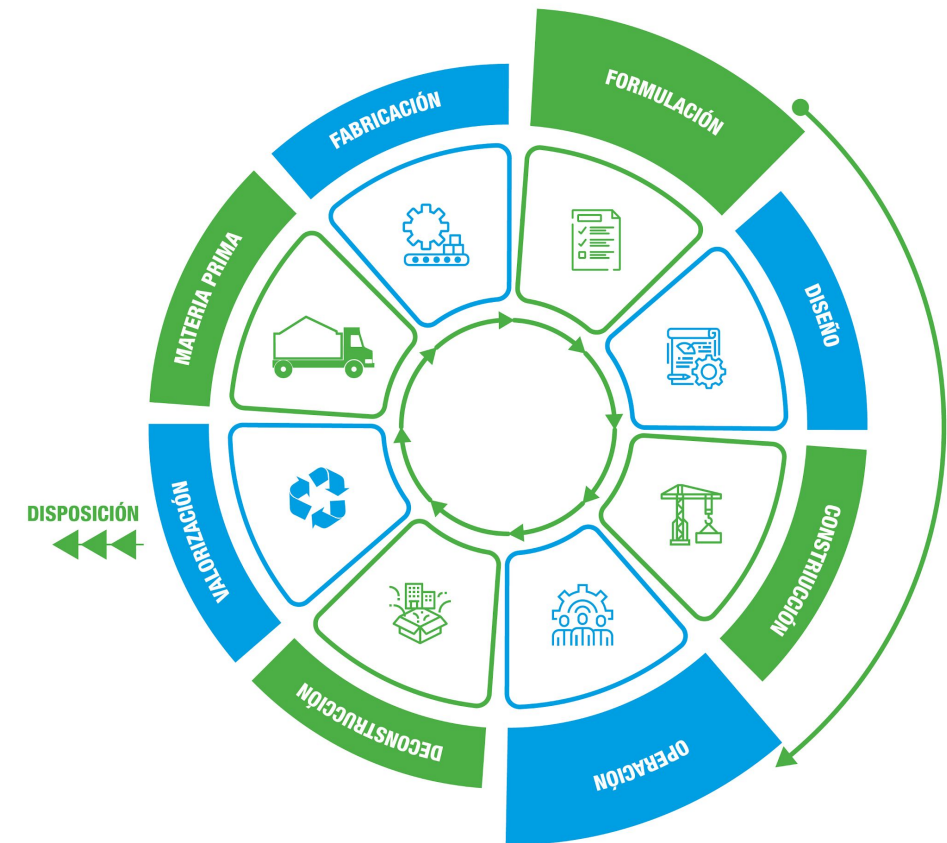
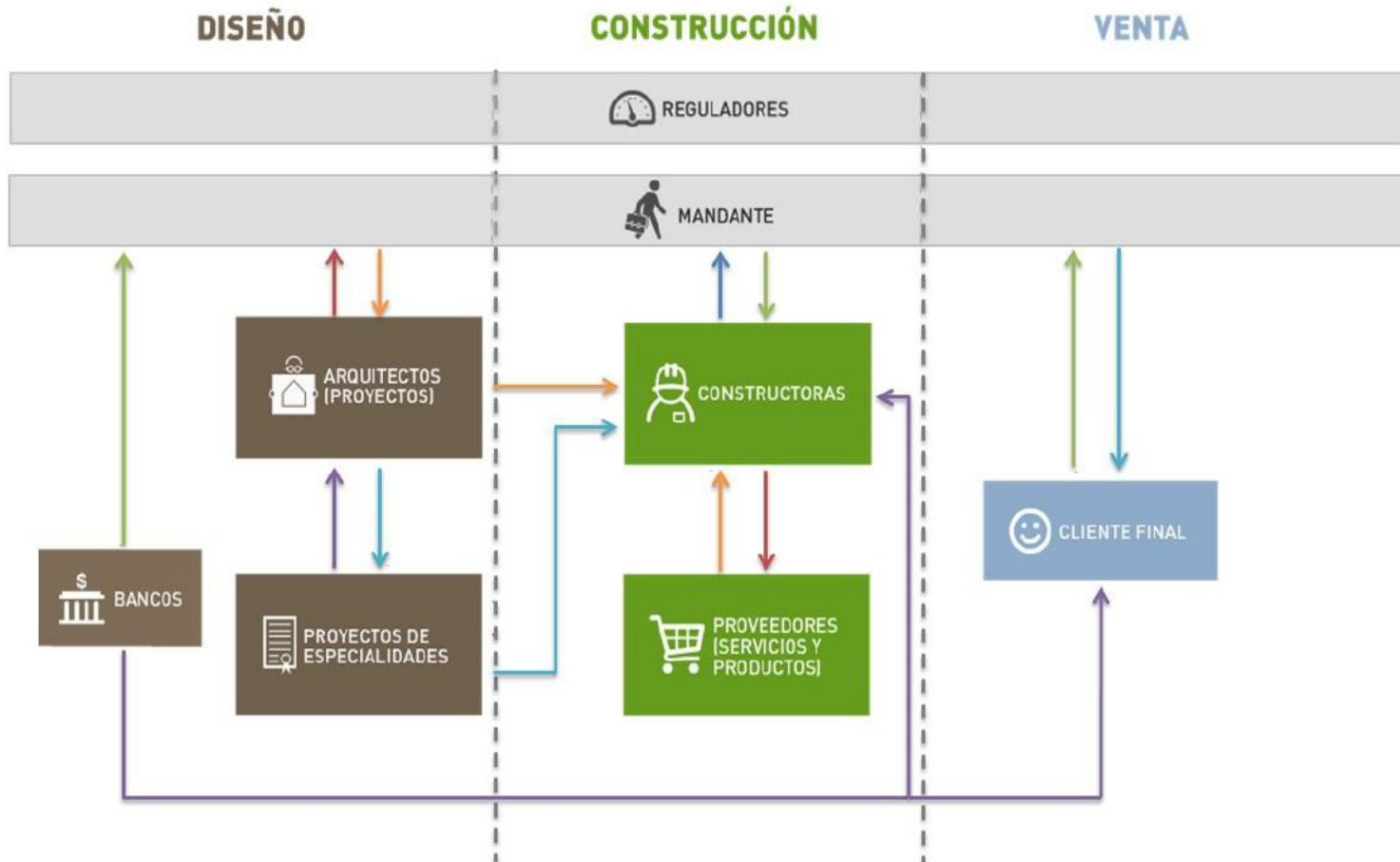


Ilustración 4: Cadena de valor del subsector edificaciones. Fuente: Programa Estratégico de Construcción Sustentable, CDT, Corfo 2013.



90% del tiempo estamos en espacios interiores

European Commission (2003) - Indoor air pollution: new EU research reveals higher risk than previously thought



The Indoor Generation

FACTS & FIGURES





DESIGNING HEALTHY BUILDINGS

Conference: Milan, October 18-19, 2017

OPORTUNIDAD DE INNOVACIÓN

Calidad de ambiente interior

- ✓ Calidad del aire
- ✓ Confort acústico
- ✓ Iluminación
- ✓ Confort térmico





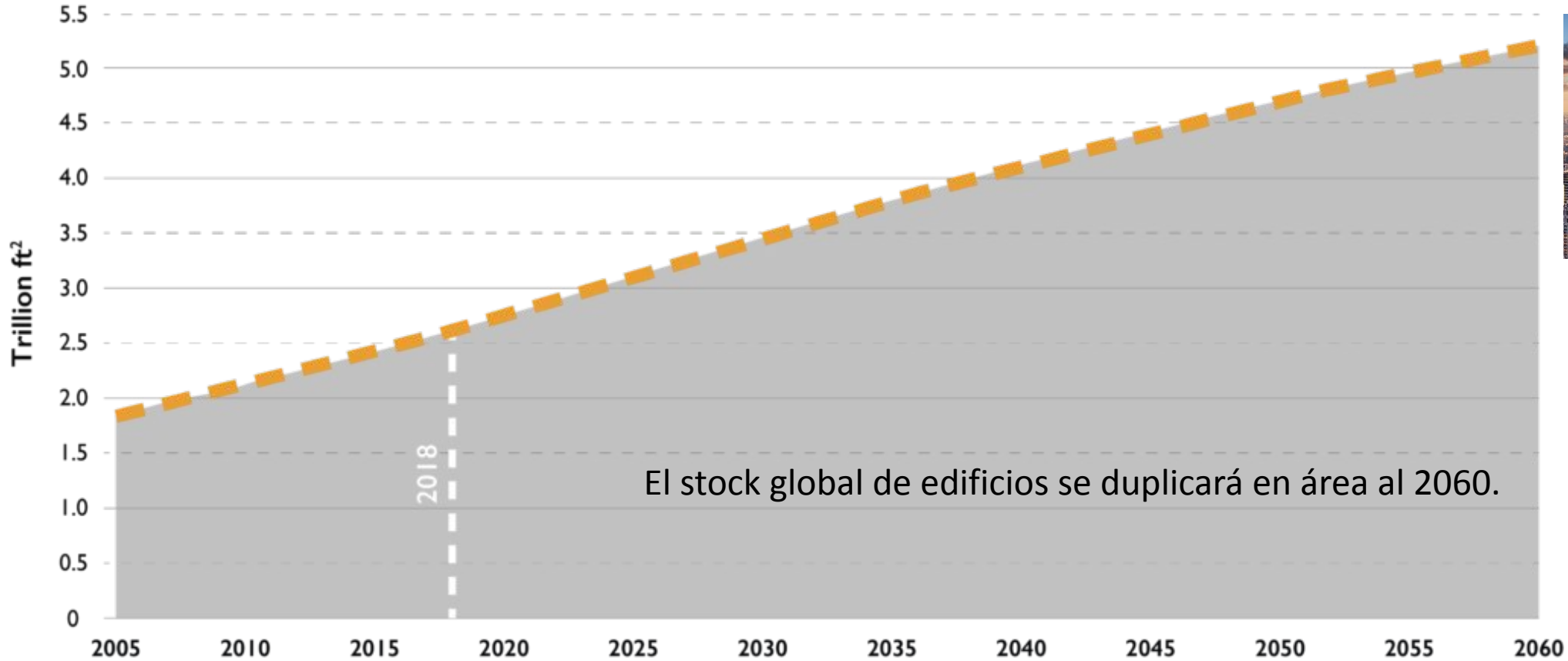
✓ **Eficiencia energética**

✓ **Energías renovables**





ENTORNO CONSTRUIDO



Global Floor Area Growth

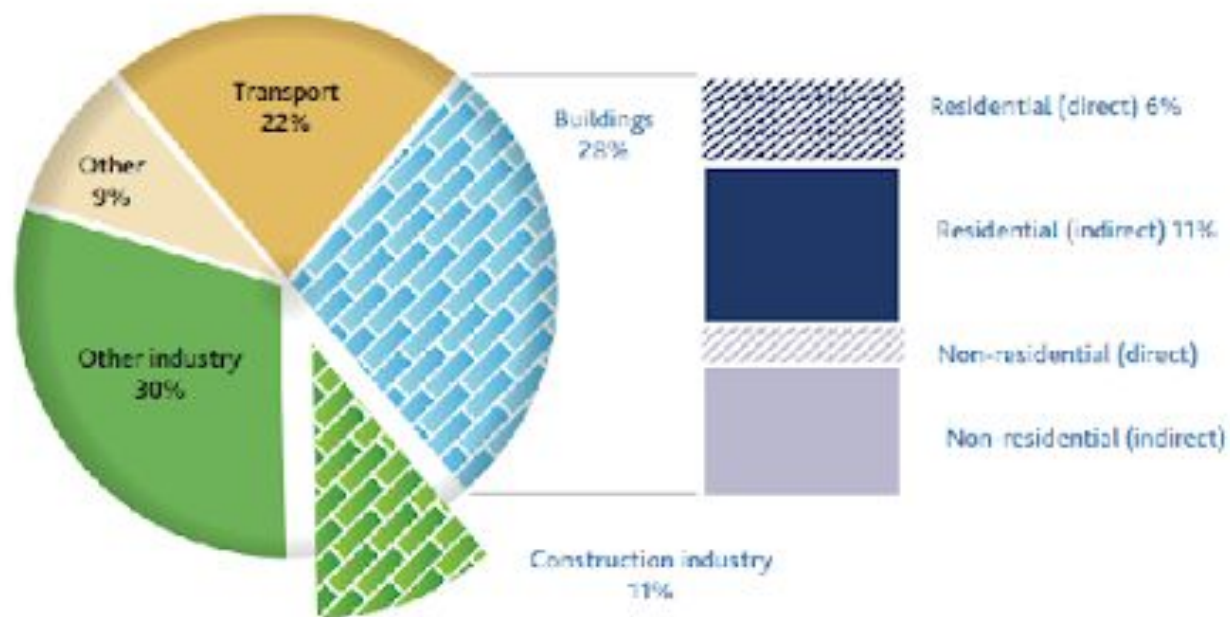
© 2018 2030, Inc. / Architecture 2030, All Rights Reserved.
Source: UN Environment Global Status Report 2017
Data Source: IEA (2017), World Energy Statistics and Balances



NY x mes x 40 años



Gráfico 3: Participación de energía global relacionada con emisiones de CO2 por sector (2015)

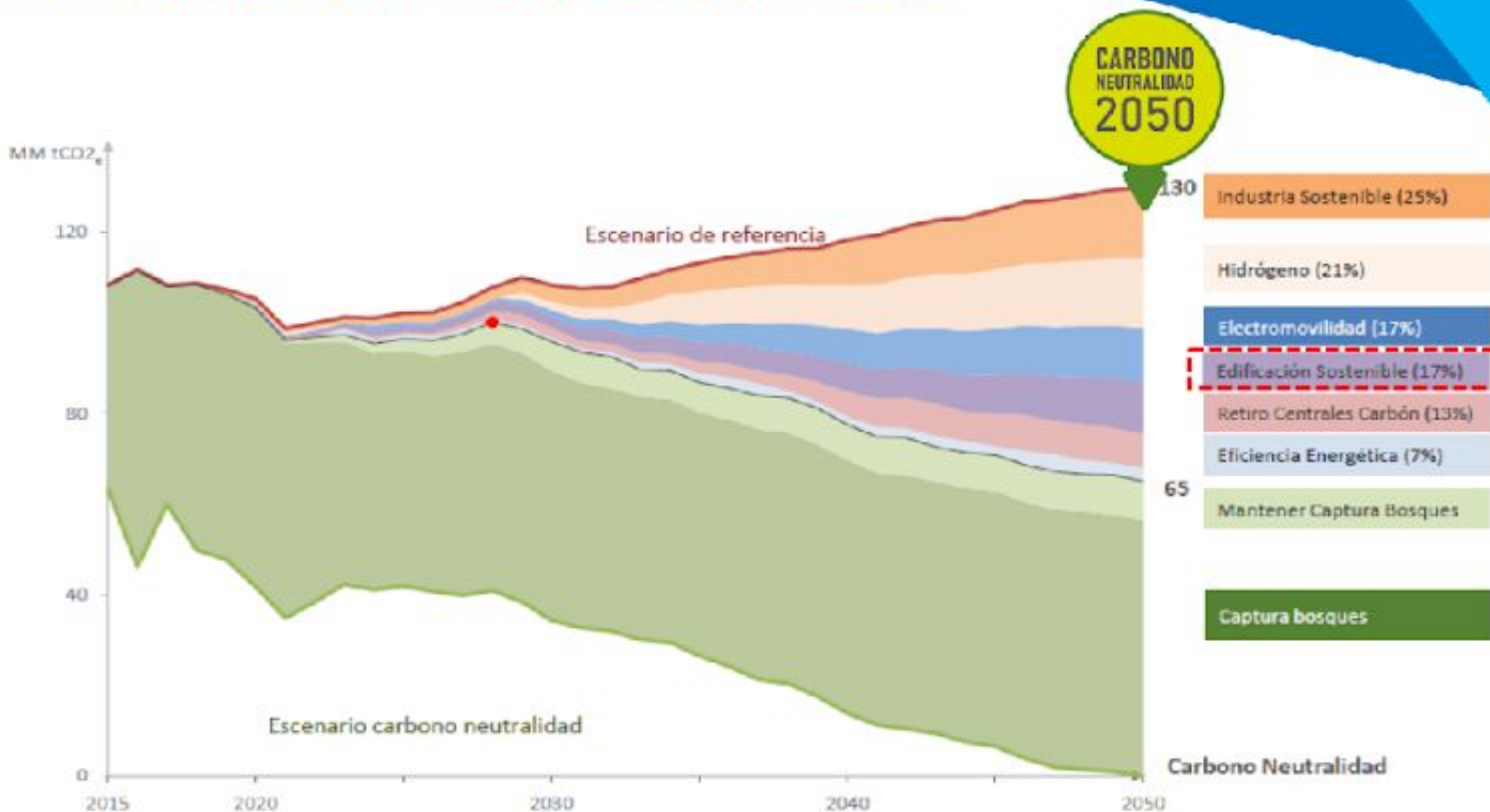


Fuente: CCHC en base a IEA (2017), Estadísticas y balances energéticos mundiales, IEA/OCDE, París, www.iea.org/estadisticas

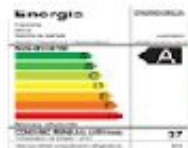
Nota: La "industria de la construcción" es una estimación de la porción del sector industrial general que se dedica a la fabricación de insumos para la construcción de edificación, como acero, cemento y vidrio.

1. Políticas de Sustentabilidad y Cambio Climático Minvu

NDC (2020)



Estándares EE viviendas



Estándares Mínimos de EE (MEPS)

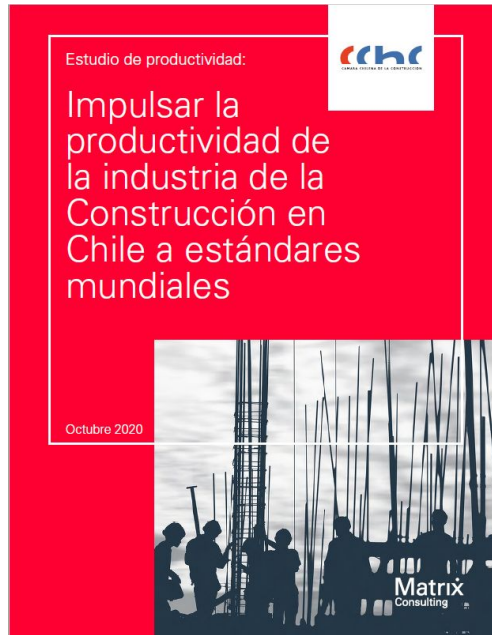


SST



Generación distribuida solar residencial





Líneas de acción para sostenibilidad ambiental y social

AUMENTAR PARTICIPACIÓN DE MATERIALES SOSTENIBLES

24

IMPULSAR EL USO DE MADERA EN LA CONSTRUCCIÓN:

- > Actualizar la normativa que actualmente dificulta la incorporación del material en edificaciones mayores a 4 pisos (p.e.: NCh433 y NCh1198) e impulsar el uso de madera mediante especificaciones técnicas en licitaciones de proyectos públicos.
- > Difundir casos de éxito certificados e informar/educar a principales ejecutivos sobre sus beneficios. Incorporar dentro de las mallas educacionales a nivel profesional de arquitectura, construcción civil e ingeniería cursos obligatorios de sistemas constructivos en madera.

25

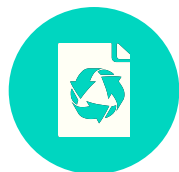
IMPULSAR EL USO DE ÁRIDOS RECICLADOS:

- > Desarrollar normativa que permita utilizar áridos reciclados de hormigón en edificaciones (p.e.: NCh163 – Of 169). Generar demanda por áridos reciclados para así incentivar la inversión por parte de privados en plantas de áridos (p.e.: incorporar porcentajes establecidos de áridos reciclados en proyectos públicos). Difundir casos de éxito de edificaciones y obras viales realizadas con áridos reciclados e informar/educar a principales ejecutivos sobre sus beneficios.

Take a seat on one tonne of CO₂!
This is 1 m³ of wood, which grows in European state forests every 0.16 seconds.



INDUSTRIA DE LA CONSTRUCCIÓN NACIONAL - CHILE



GENERA
34%
DE LOS RESIDUOS
SÓLIDOS
CONAMA (2010)

0,26 m³/m²

DE RESIDUOS
GENERADOS EN OBRA
CONSTRUYE2025 (2019)

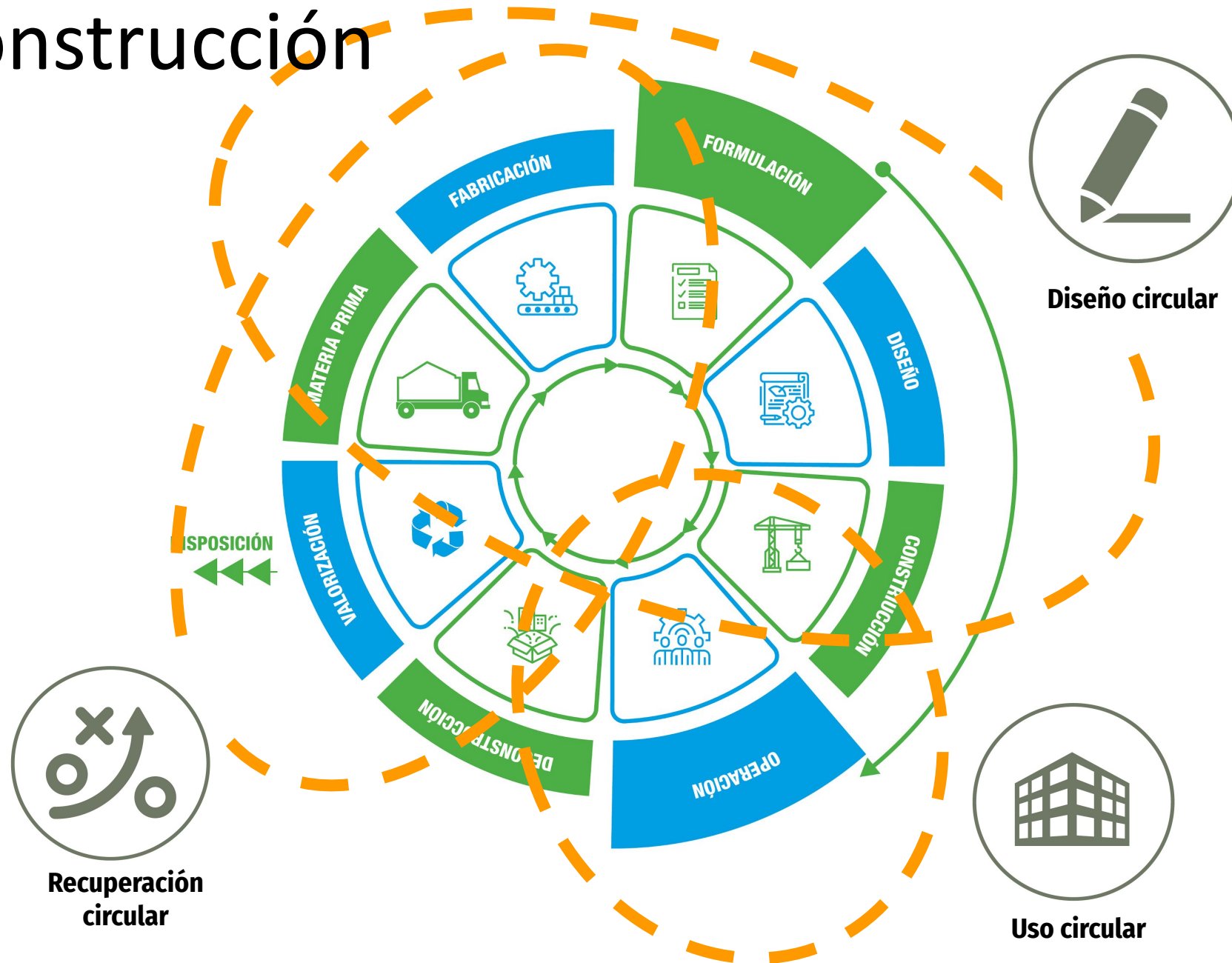
Benchmark internacional 0,14 m³/m²



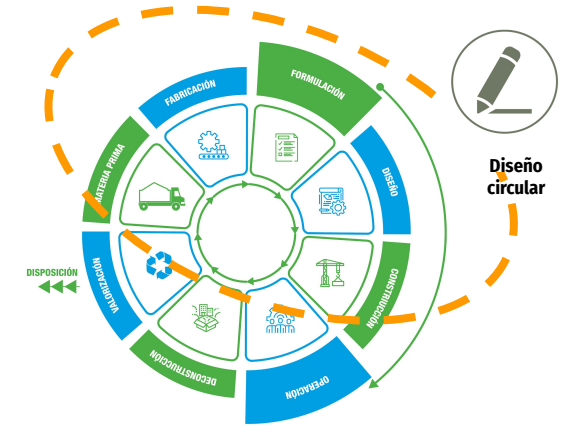
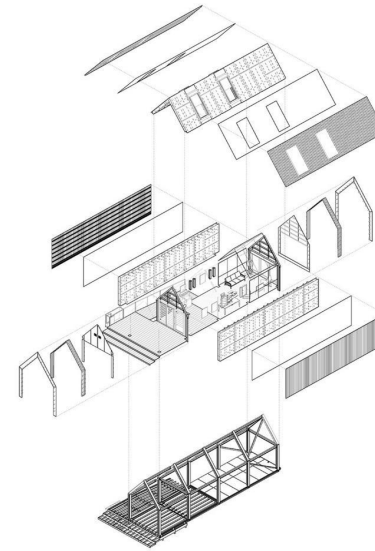
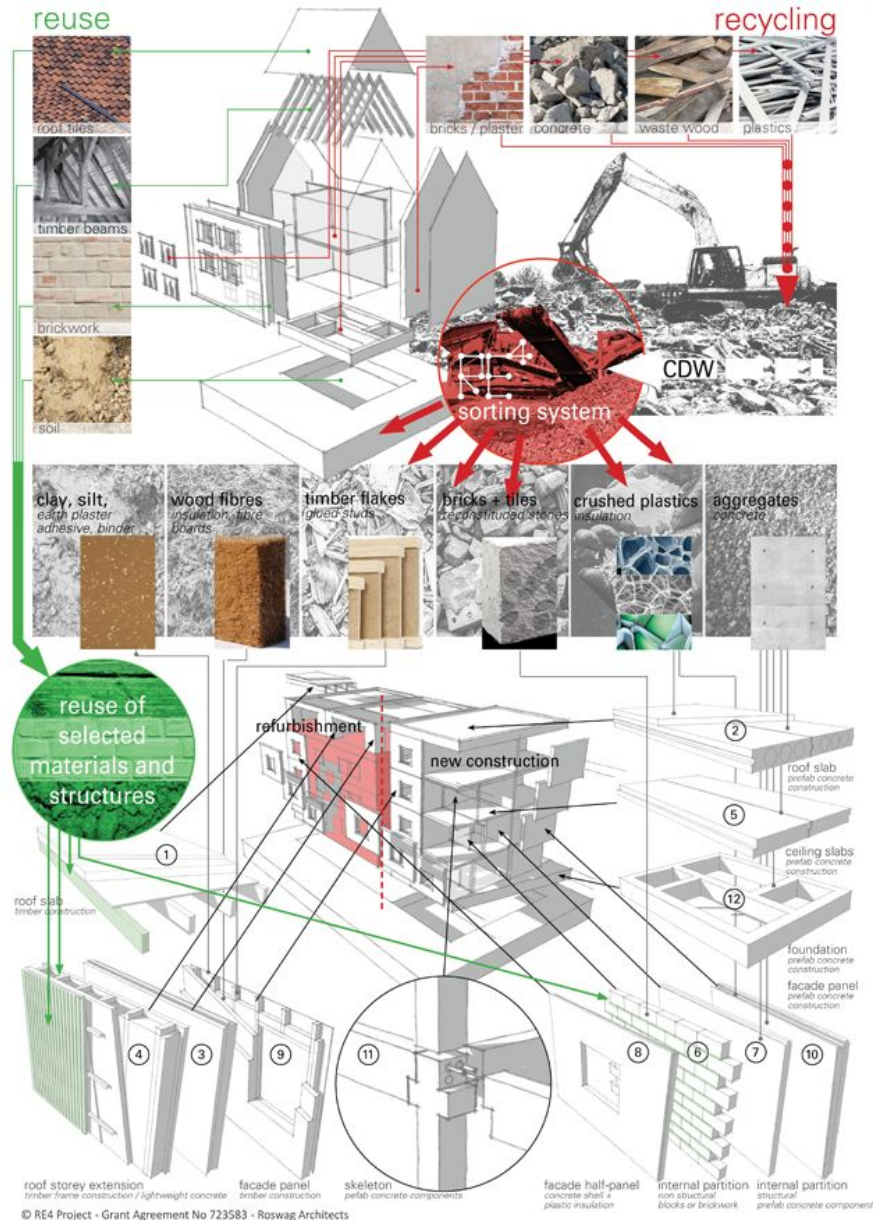
Desde economía lineal...



Ciclo de vida construcción



Ejemplos en construcción

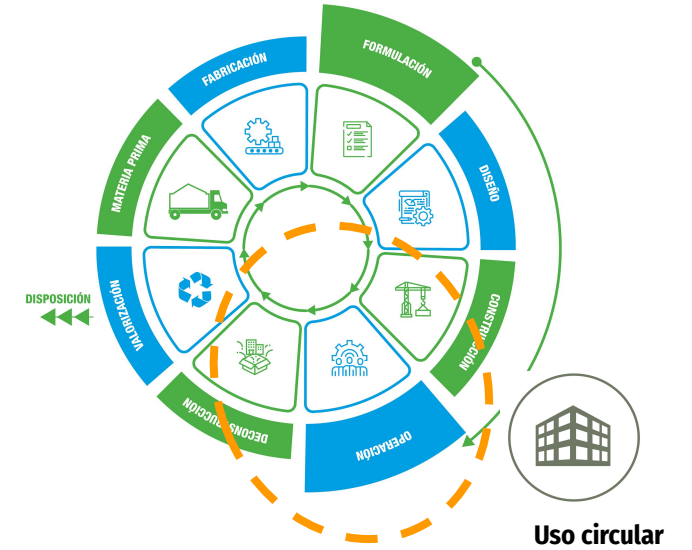
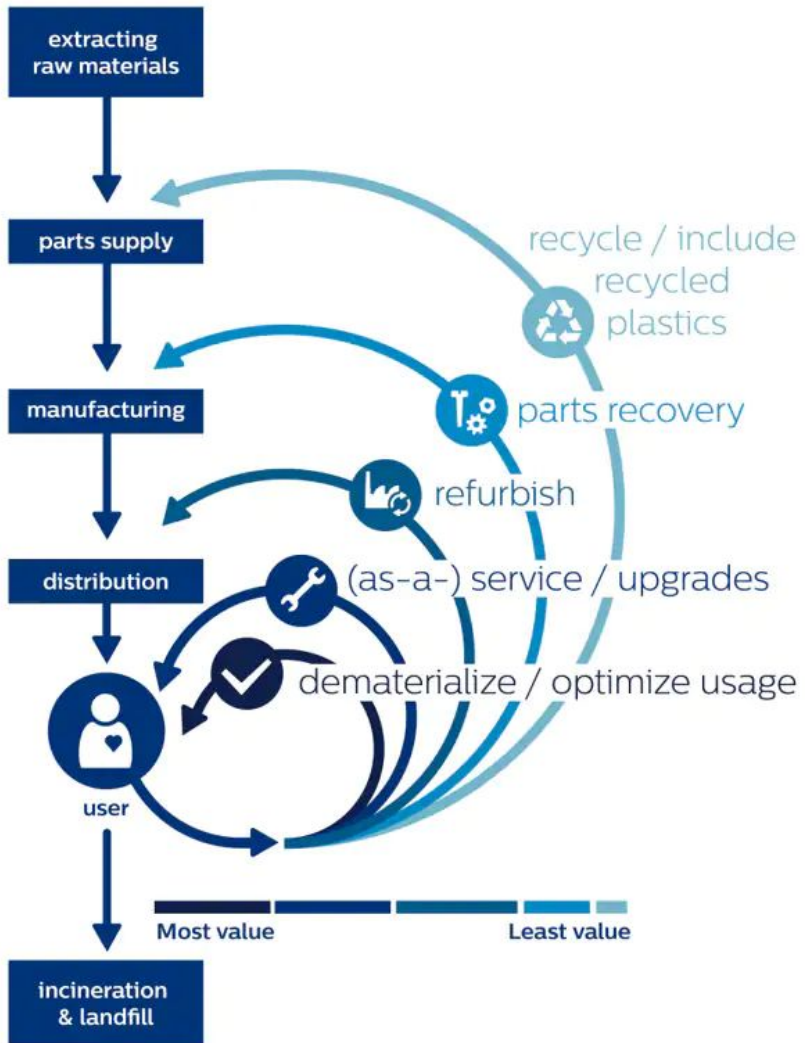


RE4

“REutilización y REciclaje de materiales y estructuras RCD en elementos pREfabricados y energéticamente eficientes para la REhabilitación y construcción de edificios”.

Sistemas prefabricados con 85% de materiales reciclados, reutilizable / reversible.

Ejemplos en construcción



Phillips: Vendiendo luz como servicio

BREAKTHROUGH BRIEFS

Let there be (intelligent) light

Philips' 'Pay-per-lux' business model is keeping the light on, both for its bottom line and the environment.



¿Consumir o usar un producto? Cambio desde venta del producto, a servicio

wework

Ubicaciones Espacio de trabajo Grandes Empresas Ideas


Guardado Contacto Iniciar sesión

Revolucionamos tu espacio de trabajo

Independientemente de si diriges una empresa emergente o una compañía consolidada, descubre espacios de trabajo en los que podrás generar un impacto positivo.

Encuentra espacio de trabajo en

[Comenzar](#)



LA TERCERA PM [Negocios](#) [Inmobiliarias](#) [...](#)

La nueva tendencia de las inmobiliarias: quedarse con los edificios para el negocio de renta residencial

Con la escasez de terrenos y el nulo avance en la adecuación de los planes reguladores municipales, las inmobiliarias están optando por no vender los edificios y apostar por la renta residencial.

Leonardo Cárdenas 3 AGO 2018 01:13 PM





SOHO LAR GROUP

HOME [SOHO](#) EQUIPAMIENTO PLANTAS GALERÍA ENTORNO & UBICACIÓN CONTACTO [INGRESO RESIDENTES](#)

SOHO BARRIO ITALIA

BIENVENIDO A TU NUEVA FORMA DE ARRENDAR

No será sólo arrendar un departamento, sino vivir una experiencia totalmente diferente.





¿RESIDUOS O RECURSOS?



Ejemplos en construcción

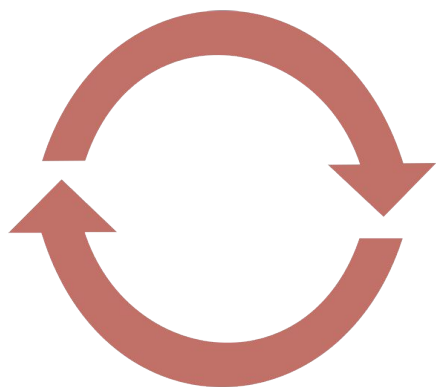


Interface's ReEntry® model

- 80% reducción residuos
- 95% reducción emisiones GEI
- 86% reducción agua
- 87% uso energía renovable
- Cero residuos a vertedero en Europa
- 58% aumento en materiales de base biológica y reciclados

4

CICLOS:



MANTENER PRODUCTOS Y MATERIALES EN CICLOS:

- Reconstrucción y restauración de productos y componentes
- Reciclaje de materiales

POLIESTÍREC
GESTORES DE RCD • RECUBRIMIENTOS SUSTENTABLES



9 INDUSTRIA,
INNOVACIÓN E
INFRAESTRUCTURA



Construir infraestructuras resilientes, promover la industrialización inclusiva y sostenible y fomentar la innovación



- Resiliencia y adaptación al cambio climático (“future proofing”)
- Industrialización
- Edificación baja en emisiones – **Net Zero**

Vulnerabilidad

Chile tiene 7 de las 9 características enunciadas por la Convención Marco de la ONU sobre el Cambio Climático (CMNUCC).



Zonas áridas y semiáridas



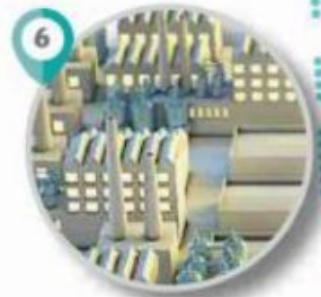
Áreas costeras de baja altura



Zonas de bosque



Territorio susceptible a desastres naturales



Zonas urbanas con contaminación atmosférica



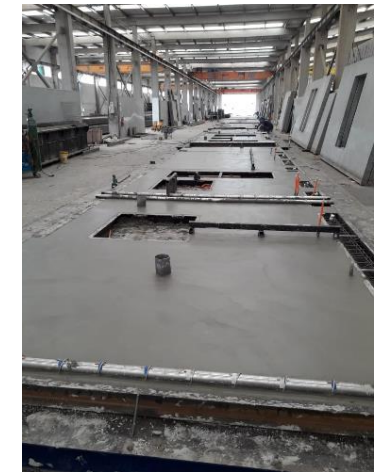
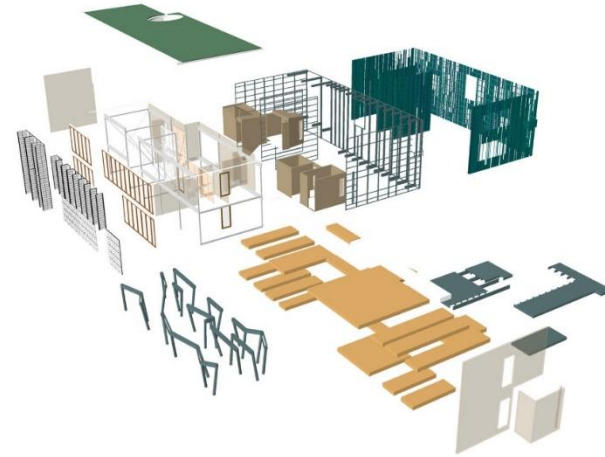
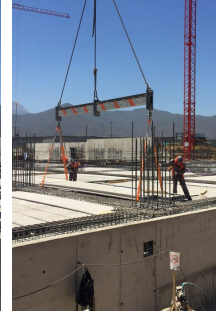
Áreas propensas a sequía y desertificación



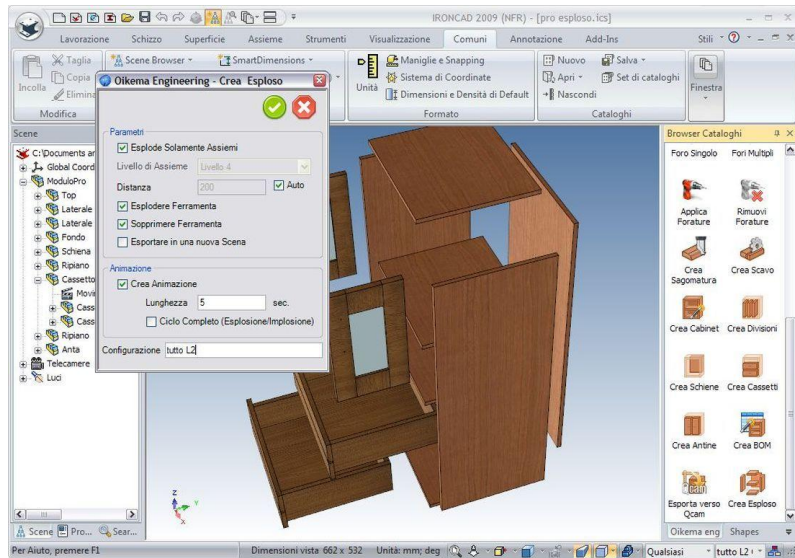
Ecosistemas montañosos.

Fuente: Plan de Acción Nacional de Cambio Climático. Líderes Empresariales Contra el Cambio Climático, CLG-Chile. Dr. Fernando





DISEÑO



MANUFACTURA



MONTAJE



